

# MLG 45700 Nikkalite™

## Lámina retrorreflectante Nikkalite™ Serie 45700 MLG

### 1. INTRODUCCIÓN

La administración pública (Ministerio de Industria y Dirección General de Tráfico) está autorizando el uso de matrículas plásticas en España.

Para obtener dicha autorización hay que disponer, y presentar a dicho Ministerio

- Homologación de este tipo de matrículas en un país de la Unión Europea.
- Modelo y muestras equiparables a los tipos actualmente homologados en España.

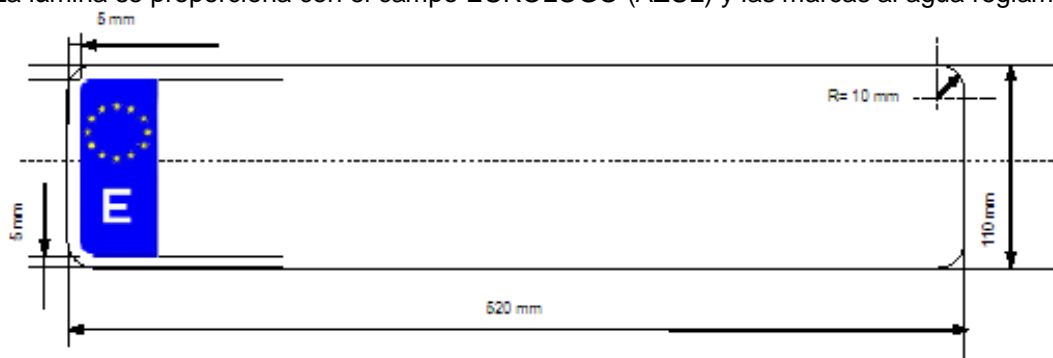
Es facultativo del Ministerio de Industria emitir un informe que “equipare” la homologación Europea, el modelo presentado y las características técnicas que la legislación española exige a las matrículas.

La serie de láminas retrorreflectantes 45700 de Nikkalite™ han sido diseñadas para la fabricación de placas de matrícula plásticas en toda Europa. Teniendo homologación por sí mismas en Francia y siendo usada por distintos fabricantes homologados en países donde ya se usa este tipo de matrícula.

La lámina se presenta en rollos de 150 m de largo y ancho 110 mm específico de este tipo de matrícula. Es posible hacer otros formatos.

El diseño estándar se basa en el modelo detallado en el Boletín Oficial del Estado del 22 de Mayo de 2006. Para otros formatos contacte con la oficina de ventas.

La lámina se proporciona con el campo EUROLOGO (AZUL) y las marcas al agua reglamentadas.



Tienen acabado mate y, por tanto, PARA OBTENER el coeficiente de retrorreflexión deseado DEBE APLICAR la placa plástica transparente.

Su laminado con la placa adecuado proporcionará una placa conforme a las partes aplicables de lo especificado en la reglamentación arriba mencionada.

La placa plástica aplicada y el adhesivo de doble cara deben ser los adecuados para la aplicación.

En general, se exige que el conjunto placa, lámina adhesiva.

- tenga una transparencia mayor al 90%
- una borrosidad menor del 2%.

Es responsabilidad del fabricante de la matrícula el uso de materiales adecuados, en caso de duda consulte con NCI ESPAÑA S.A.U.

## 2. CARACTERÍSTICAS

### a. COEFICIENTE DE RETRORREFLEXIÓN R' (cd lx-1/m<sup>2</sup>)

**Tabla 1,** Coeficiente de retrorreflexión mínimo.

COLOR	A. O./ $\alpha$	ANGULO DE INCIDENCIA $\beta_1$ ( $\beta_2= 0^\circ$ )	
		5°	30°
BLANCO	0,2°	70	30
	0,33°	50	25
	1,5°	5	2
AZUL	0,2°	3	1,5
	0,33°	1,5	1
	1,5°	0,3	-

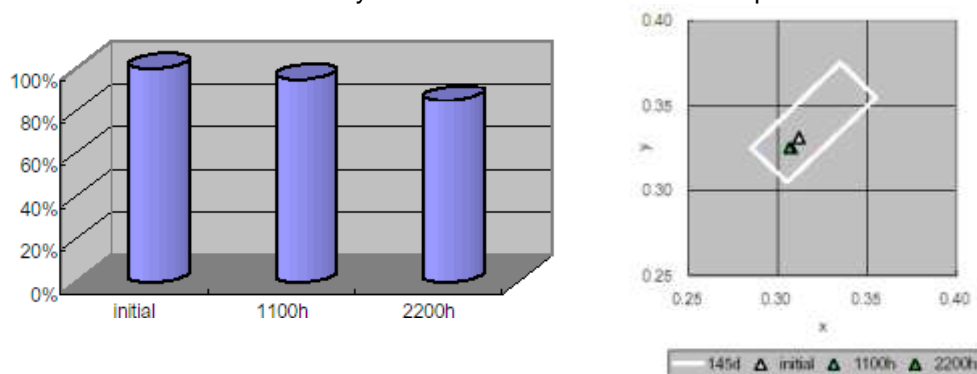
**b. COLORE**Tabla 2, Coordenadas cromáticas y factor de luminancia en condiciones diurnas.

COLOR	EJE	COORDENADAS CROMÁTICAS				FACTOR DE LUMINANCIA
BLANCO	x	0,355	0,305	0,285	0,335	≥ 0,35
	y	0,355	0,305	0,325	0,375	
AZUL	x	0,078	0,150	0,210	0,137	≥ 0,01
	y	0,171	0,220	0,160	0,038	

### c. ENVEJECIMIENTO, VIDA ÚTIL.

Las láminas serie 45700 laminadas con el plástico adecuado han sido sometidos a pruebas de envejecimiento artificial por Arco Xenón según la norma BS AU 145d. El resultado permite prever una vida útil de las placas fabricadas con la serie MLG 45700 de 5 años.

Fig. 1 Coeficiente de retrorreflexión y coordenadas cromáticas tras la prueba de Arco Xenon 2200h



### d. OTRAS CARACTERÍSTICAS TÉCNICAS

	Método de ensayo	Resultado
Espesor medio	Micrómetro	220±20 $\mu$ m
Brillo	Brillómetro	10±5 % a 60°

### e. OTROS DATOS DE INTERÉS

- La serie MLG 45700 posee la homologación en Francia UTAC TPMR 04010
- Si su aplicación precisa de otros modelos, preimpresiones o formatos no dude en consultar con nosotros.

### 3. ALMACENAMIENTO

Las láminas retrorreflectantes han de almacenarse entre 15°C y 25°C preferiblemente con humedad relativa entre 30% y 60%, y fuera del alcance de la luz solar directa,

Almacene tanto los rollos completos como los ya abiertos horizontalmente, sin contacto con el suelo, bien dentro de la caja dónde fueron suministrados y suspendidos de los soportes plásticos proporcionados o bien suspendidos de una barra a través del núcleo de cartón,

No permita que los rollos abiertos descansen sobre una superficie dura ya que puede dañar la superficie retrorreflectante, y los desperfectos no se apreciarán hasta que la lámina sea expuesta a una fuente de luz,

La lámina retrorreflectante ha de ser usada antes de un año tras su fecha de compra,

### 4. GARANTÍA

Se garantiza que en el momento de su venta los productos Nikkalite™ están libres de defectos en sus materiales y su fabricación. Excepto lo aquí expresado los productos son comercializados sin garantía de su aprovechamiento o idoneidad para una aplicación, La única solución en caso de fallo de los productos Nikkalite™ es el reemplazo de los productos defectuosos, quedando tanto el fabricante como el vendedor libres de ninguna responsabilidad por pérdidas o daños causados, directa o indirectamente, por el uso o la incapacidad de uso de los productos Nikkalite™.

### 5. OTRAS LÁMINAS PARA MATRÍCULAS

**Consulte con nuestra oficina de ventas si su modelo de matrícula precisa:**

#### COLORES ESPECIALES

#### MATRÍCULAS ACRÍLICAS

Con lámina con adhesivo en cara superior.

Otros modelos o tamaños.

Otras marcas al agua.

#### MATRÍCULAS DE ALUMINIO

Matrículas de doble placa

Matrículas transferencia térmica HOT STAMPING

Matrículas de embutición.

Si desea más información al respecto póngase en contacto con la oficina de ventas

NIPPON CARBIDE INDUSTRIES ESPAÑA S,A,U,  
Rocafort, 250 Bajos  
08029 Barcelona  
España

Tel            93 419 79 90  
Ventas        93 322 41 09